

Technische Daten 2010

Heizungs-Wärmepumpen



Golf Midi / Maxi / plus

Golf Maxi

Standard / R

- ↻ Arbeitsmittel R407C
- ↻ Vorlauftemperatur bis **65°C** serienmäßig möglich
- ↻ Hochwertiger Scroll-Verdichter mit doppeltem Druckausgleich
- ↻ Leistungen von 6,6 bis 22,8 kW
- ↻ inkl. eingeb. **Hocheffizienz-Umwälzpumpe**
- ↻ Plattenwärmetauscher mit Verteilsystem
- ↻ extrem laufruhig durch 3fach elastische Aufhängung des Verdichters
- ↻ elegant im neuen Design
- ↻ verbesserter Schallschutz
- ↻ Drehfeldüberwachung
- ↻ je nach Type auch 1phasig/230V erhältlich

- ↻ Arbeitsmittel R407C
- ↻ Vorlauftemperatur bis **55°C** möglich
- ↻ Hochwertiger Scroll-Verdichter
- ↻ Leistungen von 11 bis 38 kW
- ↻ Plattenwärmetauscher mit Verteilsystem
- ↻ extrem laufruhig durch 3fach elastische Aufhängung des Verdichters
- ↻ elegant im neuen Design
- ↻ verbesserter Schallschutz
- ↻ je nach Type auch 1phasig/230V erhältlich

- ↻ Arbeitsmittel R407C
- ↻ Vorlauftemperatur bis **55°C** möglich
- ↻ Hochwertiger Scroll-Verdichter
- ↻ Leistungen von 39,9 bis 91,4 kW
- ↻ Auf Geräterahmen abgestimmter Rohrrahmen
- ↻ elastische Aufhängung des Verdichters
- ↻ verbesserter Schallschutz
- ↻ Type "R" mit R 134a bis **65°C** für Radiatorenheizung/Renovierung

Zusätzlich bei Sole:

- ↻ **Sole-Hocheffizienz-Umwälzpumpe** sowie Membran-Ausdehnungsgefäß eingebaut
- ↻ Sicherheitsgruppe im Soleset beige packt

Zusätzlich bei Wasser:

- ↻ inkl. Thermorelais für Tauchpumpe



Splitverdampfer Millennium®



Air-Station®



Combi Universal®

- ↻ **vollmodulierend**, über OTE-Regler **drehzahl geregelter EC-Lüfter**
- ↻ **OCHSNER Liquid-Control - hochpräzise** gesteuert durch OTE Regler
- ↻ geräuscharmer Lauf durch optimierte Drehzahl
- ↻ 10 Jahre Garantie gegen Durchrosten
- ↻ modernstes Design
- ↻ bis 10 % mehr Leistung
- ↻ FüÙe vormontiert
- ↻ elektronisches Expansionsventil vormontiert
- ↻ elektrisch vorverdrahtet
- ↻ 230 V vollmodulierend

- ↻ Kompaktwärmepumpe Wärmequelle Luft - für Innen- oder Außen aufstellung
- ↻ OTE Regelung
- ↻ Arbeitsmittel R407C
- ↻ Vorlauftemperatur bis 55°C oder 65°C möglich
- ↻ Hochwertiger Scroll-Verdichter
- ↻ Leistungen von 7,1 bis 16,2 kW
- ↻ witterungsbeständiges Gehäuse
- ↻ **vollmodulierend**, über OTE-Regler **drehzahl geregelter EC-Lüfter**
- ↻ je nach Type auch 1phasig/230V erhältlich
- ↻ inkl. eingebauter **Hocheffizienz-Umwälzpumpe**
- ↻ optimierter COP

- ↻ Kompaktsystem einzigartig für die Kombination von allen Wärmequellen (Luft, Sole, Erdwärme Direkt, Wasser) und allen Funktionen
- ↻ leichte, einfache Einbringung, einfache Montage, platzsparend
- ↻ Heizung + aktives Kühlen (Option) + Warmwasserbereitung
- ↻ das ehrliche monovalente System - ohne Elektro-Heizstab bei Erdwärme und Grundwasser
- ↻ Warmwasserspeicher in Edelstahl
- ↻ je nach Type auch 1phasig/230 V erhältlich
- ↻ Gemessene Warmwasser-Schüttleistung
- ↻ für Legionellenabsicherung E-Heizstab erforderlich

Klima-Wärmepumpe - Heizen/Kühlen



- ↻ vollwertiger Heizbetrieb im Winter, **volle Leistung bei Aktivkühlung** (durch Kältekreisumkehr) zur Klimatisierung im Sommer
- ↻ Leistung und Betriebssicherheit durch mehr als 15 Jahre Erfahrung über Wand-, Fußboden- und Radiatorenheizung
- ↻ Für den Kühlbetrieb wird eine eigene zweite Einspritzgruppe eingebaut um die Leistung auch im Kühlbetrieb zu optimieren
- ↻ für alle Typen Golf, Standard und R erhältlich, auch für Direkterwärmung
- ↻ mögliche Energiequelle: Wasser, Sole, Luft und Erdreich
- ↻ Abmessungen der Maschine mindestens 1150mm x 600mm x 650mm
- ↻ O-Tronic übernimmt auch Regelung im Kühlbetrieb und schaltet vollautomatisch zwischen Heizen und Kühlen um

Leistungsangaben nach EN 255 mit 10 K Spreizung ohne Umwälzpumpen.

Alle Leistungsangaben mit einer Toleranz von 10 %, für Kühlleistungen bei Type GMLW je nach Betriebsbedingungen mit einer Toleranz von bis zu 25 %.

Die Leistungsangaben beziehen sich auf die Messdaten der Wärmepumpe unter Normbedingungen (Heizleistung, Leistungszahl/COP) unter Berücksichtigung der angegebenen Toleranzen. Die Energieeffizienz der Anlage und somit die Betriebskosten liegen im Verantwortungsbereich des Anlagenerrichters. Die Wärmepumpen-Heizanlagen sind nach OCHSNER-Richtlinien zu errichten. Bei Anlagen welche nicht nach diesen Richtlinien gebaut sind, kann keine Funktionsgarantie für die Wärmepumpe übernommen werden. Daher empfiehlt OCHSNER für den Einbau der Wärmepumpe die geschulten OCHSNER-Systempartner. Auch bei nach OCHSNER-Richtlinien gebauten Anlagen können die Effizienzwerte von den Werksangaben abweichen, da letztere auf Messungen unter Normbedingungen beruhen. Weiters spielt das Benutzerverhalten eine entscheidende Rolle.

Heizungs-Wärmepumpen

Monovalentes Heizsystem mit Wärmequelle Wasser
für VLT bis **65°C**, Arbeitsmittel R407C; auch für Heizen/Kühlen

Baureihe Golf plus - Wasser/Wasser

230 V

Ausführung	Golf Midi plus			Golf Maxi plus			Golf Midi plus 230 V		
	Gerätetyp	GMWW 10 plus	GMWW 13 plus	GMWW 15 plus	GMWW 19 plus	GMWW 23 plus	GMWW 10 plus VX	GMWW 13 plus VX	
Abmessungen (HxBxT) [mm]	1150 x 400 x 650			1150 x 600 x 650			1150 x 400 x 650		
Ausführung	Golf Maxi plus Heizen und Kühlen								
Gerätetyp	GMWW 10 HK plus	GMWW 13 HK plus	GMWW 15 HK plus	GMWW 19 HK plus	GMWW 23 HK plus	Golf Maxi plus 230 V Heizen und Kühlen			
Abmessungen (HxBxT) [mm]	1150 x 400 x 650			1150 x 600 x 650			1150 x 600 x 650		
Gewicht/Hydraulische Anschlussdimension [kg]/[Zoll]	110 / 1 1/4"	114 / 1 1/4"	125 / 1 1/4"	131 / 1 1/2"	135 / 1 1/2"	110 / 1 1/4"			
Phasen/Nennspannung / Frequenz [-/V/Hz]	3/400/50	3/400/50	3/400/50	3/400/50	3/400/50	1/230/50			
Absicherung (Auslösekennlinie °C)	10	10	13	16	16	16			
W10/W35	Heizleistung [kW]	9,7	13,6	15,4	19,1	22,8			
	Basiskälteleistung [kW]	8,1	11,4	12,9	16	19,1			
	Leistungsaufnahme [kW]	1,6	2,2	2,5	3,1	3,7			
	Leistungszahl EN 255	6,1	6,2	6,2	6,2	6,2			
	Betriebsstrom [A]	3,2	4,5	4,9	6,1	7,1			
W10/W50	Heizleistung [kW]	8,6	12,4	14,3	17,6	20,5			
	Leistungsaufnahme [kW]	2,1	2,9	3,3	4,1	4,8			
	Leistungszahl EN 255	4,1	4,3	4,3	4,3	4,3			
	Betriebsstrom [A]	4	5,2	6,1	7,6	8,8			
W10/W60	Heizleistung [kW]	8,1	11,6	13,1	16,5	19,2			
	Leistungsaufnahme [kW]	2,6	3,6	4,2	5,2	6			
	Leistungszahl EN 255	3,1	3,2	3,1	3,2	3,2			
	Betriebsstrom [A]	4,4	6,1	7,2	8,7	10,2			
W10/W18	Kühlleistung [kW]	8,8	12,4	14,5	18,2	21			
	Abwärmeleistung [kW]	10,1	14,2	16,6	20,8	24			
	L. aufnahme / Betriebsstrom [kW]/[A]	1,3 / 2,7	1,8 / 3,8	2,1 / 4,2	2,6 / 5,2	3 / 6,1			
	Leistungszahl EER	6,8	6,9	6,9	7,0	7,0			
W10/W7	Kühlleistung [kW]	5,7	8,6	9,9	10,8	14			
	Abwärmeleistung [kW]	6,8	10,2	11,7	12,8	16,6			
	L. aufnahme / Betriebsstrom [kW]/[A]	1,1 / 2,1	1,6 / 3,6	1,8 / 3,9	2 / 4,5	2,6 / 5,5			
	Leistungszahl EER	5,2	5,4	5,5	5,4	5,4			
Kompressor	Anzahl	1	1	1	1	1			
	Bauart	Scroll, vollhermetisch			Scroll, vollhermetisch			Scroll, vollhermetisch	
	Leistungsstufen	1	1	1	1	1			
Arbeitsmittel	R407C	R407C	R407C	R407C	R407C	R407C			
Verdampfer	Edelstahlplatten-WT Mat. 1.4401			Edelstahlplatten-WT Mat. 1.4401			Edelstahlplatten-WT Mat. 1.4401		
Verdampfer-Wärmeträger-Temperaturdifferenz [K]	4	4	4	4	4	4			
min. Wärmeträger Volumenstrom bei 8 °C Quellenergie [m³/h]	1,7	2,4	2,8	3,4	4	1,5			
Interne Druckdifferenz [mbar]	160	180	140	170	170	120			
Kondensator	Edelstahlplatten-WT Mat. 1.4401			Edelstahlplatten-WT Mat. 1.4401			Edelstahlplatten-WT Mat. 1.4401		
Kondensator-Wärmeträger-Temperaturdifferenz (Wärmenutzungsanlage) [K]	5	5	5	5	5	5			
Wärmeträger Volumenstrom [m³/h]	1,7 *)	2,3 *)	2,6 *)	3,3 *)	3,9 *)	1,4 *)			
Interne Druckdifferenz [mbar]	150	170	130	160	160	100			

Heizungs-Wärmepumpen

Monovalentes Heizsystem mit Wärmequelle Wasser
für VLT bis **55°C**, Arbeitsmittel R407C; bzw. **65°C** mit R134a bei R-Type; auch für H/K

Baureihe Golf Maxi, Standard und "R" Nachrüstung - Wasser/Wasser

230 V

Ausführung	Golf Maxi		Golf Maxi 230 V		Standard		R	
	Gerätetyp	GMWW 28	GMWW 38	GMWW 15 VX	GMWW 18 VX	OWWP 56	OWWP 96	OWWP 96 R
Abmessungen (HxBxT) [mm]	1150 x 600 x 650		1150 x 600 x 650		1850 x 695 x 585		1850 x 695 x 585	
Ausführung	Golf Maxi Heizen und Kühlen							
Gerätetyp	GMWW 28 HK	GMWW 38 HK	Golf Maxi 230 V Heizen und Kühlen		Standard Heizen und Kühlen		R Heizen und Kühlen	
Abmessungen (HxBxT) [mm]	1150 x 600 x 650		1150 x 600 x 650		1850 x 695 x 585		1850 x 695 x 585	
Gewicht/Hydraulische Anschlussdimension [kg]/[Zoll]	162 / 1 1/2"	175 / 2"	114 / 1 1/4"	131 / 1 1/2"	238 / 2"	320 / 2"	320 / 2"	
Phasen/Nennspannung/Frequenz [-/V/Hz]	3/400/50	3/400/50	1/230/50	1/230/50	3/400/50	3/400/50	3/400/50	
Absicherung (Auslösekennlinie °C)	20	25	25	32	40	63	63	
W10/W35	Heizleistung [kW]	26,8	37,6	14,6	19,4	54,4	91,4	56,6
	Basiskälteleistung [kW]	22,1	31	12	15,9	44,5	74,9	45,8
	Leistungsaufnahme [kW]	4,7	6,6	2,6	3,5	9,9	16,5	10,8
	Leistungszahl EN 255	5,7	5,7	5,6	5,6	5,5	5,5	5,2
	Betriebsstrom [A]	10,3	13,6	13,5	19,4	18,8	30,4	23,1
W10/W50	Heizleistung [kW]	25,5	34,7	11,5	18	50,4	82,2	53,3
	Leistungsaufnahme [kW]	6,9	9,4	3,1	4,9	14	22,7	14,7
	Leistungszahl EN 255	3,7	3,7	3,7	3,7	3,6	3,6	3,6
	Betriebsstrom [A]	12,5	17	17,5	24,2	23,8	38,5	27,6
W10/W60	Heizleistung [kW]	-	-	-	-	-	-	51,6
	Leistungsaufnahme [kW]	-	-	-	-	-	-	18,2
	Leistungszahl EN 255	-	-	-	-	-	-	2,8
	Betriebsstrom [A]	-	-	-	-	-	-	31,8
W10/W18	Kühlleistung [kW]	28,8	39,5	13,9	19,1	63,6	100,5	63
	Abwärmeleistung [kW]	33,1	45,4	16	22	73,1	115,5	72,4
	L. aufnahme / Betriebsstrom [kW]/[A]	4,3 / 10,6	5,9 / 12,9	2,1 / 10,9	2,9 / 18,1	9,5 / 16,5	15 / 28,4	9,4 / 21,8
	Leistungszahl EER	6,7	6,7	6,6	6,6	6,7	6,7	6,7
W10/W7	Kühlleistung [kW]	18	22,3	8,8	10,9	41,3	68,4	45
	Abwärmeleistung [kW]	21,4	26,5	10,5	13	49,1	81,3	53,5
	L. aufnahme / Betriebsstrom [kW]/[A]	3,4 / 9,3	4,2 / 11,0	1,7 / 9,0	2,1 / 16,5	7,8 / 15,8	12,9 / 26,2	8,5 / 21,0
	Leistungszahl EER	5,3	5,3	5,2	5,2	5,3	5,3	5,3
Kompressor	Anzahl	1	1	1	1	1	1	1
	Bauart	Scroll, vollhermetisch		Scroll, vollhermetisch		Scroll, vollhermetisch		Scroll, vollhermetisch
	Leistungsstufen	1	1	1	1	1	1	1
Arbeitsmittel	R 407C	R 407C	R407C	R407C	R 407C	R 407C	R 134a	
Verdampfer	Edelstahl-PWT Mat. 1.4401		Edelstahl-PWT Mat. 1.4401		Edelstahl-PWT Mat. 1.4401			
Verdampfer-Wärmeträger-Temperaturdifferenz [K]	4	4	4	4	4	4	4	
min. Wärmeträger Volumenstrom bei 8 °C Quellenergie [m³/h]	4,8	6,7	2,6	3,4	9,5	16	9,8	
Interne Druckdifferenz [mbar]	230	340	120	180	200	200	90	
Kondensator	Edelstahl-PWT Mat. 1.4401		Edelstahl-PWT Mat. 1.4401		Edelstahl-PWT Mat. 1.4401			
Kondensator-Wärmeträger-Temperaturdifferenz (Wärmenutzungsanlage) [K]	5	5	5	5	5	5	5	
Wärmeträger Volumenstrom [m³/h]	4,6 *)	6,5 *)	2,5 *)	3,3 *)	9,4 *)	15,7 *)	9,7 *)	
Interne Druckdifferenz [mbar]	220	330	120	170	180	200	80	

Heizungs-Wärmepumpen

Monovalentes Heizsystem mit Wärmequelle Sole
für VLT bis 65°C, Arbeitsmittel R407C; auch für Heizen/Kühlen

Baureihe Golf plus - Sole/Wasser

230 V

Ausführung	Golf Midi plus				Golf Maxi plus			Golf Midi plus 230 V	
	GMSW 7 plus	GMSW 10 plus	GMSW 10 plus S	GMSW 12 plus	GMSW 15 plus	GMSW 17 plus	GMSW 7 plus VX	GMSW 10 plus VX	
Abmessungen (HxBxT) [mm]	1150 x 400 x 650				1150 x 600 x 650			1150 x 400 x 650	
Ausführung	Golf Maxi plus Heizen und Kühlen								
Gerätetyp	GMSW 7 HK plus	GMSW 10 HK plus	-	GMSW 12 HK plus	GMSW 15 HK plus	GMSW 17 HK plus	GMSW 7 HK plus VX	GMSW 10 HK plus VX	
Abmessungen (HxBxT) [mm]	1150 x 600 x 650								
Gewicht/Hydraul. Anschlussdimension [kg]/Zoll	115 / 1 1/4"	119 / 1 1/4"	124 / 1 1/4"	132 / 1 1/4"	138 / 1 1/4"	142 / 1 1/2"	115 / 1 1/4"	119 / 1 1/4"	
Phasen/Nennspannung/Frequenz [-/V/Hz]	3/400/50	3/400/50	3/400/50	3/400/50	3/400/50	3/400/50	1/230/50	1/230/50	
Absicherung (Auslösekennlinie °C) [A]	10	10	10	13	16	16	16	25	
Heizleistung [kW]	7,2	10,2	11,1	12,2	14,7	16,8	6,6	9,6	
Basiskälteleistung [kW]	5,7	8,1	9	9,7	11,7	13,4	5,1	7,4	
Leistungsaufnahme [kW]	1,5	2,1	2,1	2,5	3	3,4	1,5	2,2	
Leistungszahl EN 255	4,8	4,9	5,3	4,9	4,9	4,9	4,4	4,4	
Betriebsstrom [A]	3,2	4,4	4,2	4,9	6	7,1	7,8	11,8	
Heizleistung [kW]	6,3	9,2	9,7	10,6	13,3	15,3	6,1	8,7	
Leistungsaufnahme [kW]	1,9	2,7	2,7	3,1	3,9	4,4	2,1	3	
Leistungszahl EN 255	3,3	3,4	3,6	3,4	3,4	3,5	2,9	2,9	
Betriebsstrom [A]	3,9	5,3	5,3	5,9	7,3	8,5	9,6	14,3	
Heizleistung [kW]	6,2	9	9,5	10,3	13,1	15,1	6	8,4	
Leistungsaufnahme [kW]	2,5	3,5	3,4	3,8	4,8	5,6	2,5	3,5	
Leistungszahl EN 255	2,5	2,6	2,8	2,7	2,7	2,7	2,4	2,4	
Betriebsstrom [A]	4,4	6	6	6,7	8,4	9,7	11	16,5	
Kühlleistung [kW]	8,5	12,3	12,6	14,3	17,7	20,5	7,6	10,8	
Abwärmeleistung [kW]	10	14,3	14,6	16,6	20,6	23,8	9	12,7	
L.aufnahme / Betriebsstrom [kW]/[A]	1,5 / 3,0	2 / 4,1	2 / 4,1	2,3 / 4,5	2,9 / 5,6	3,3 / 6,5	1,4 / 7,1	1,9 / 10,6	
Leistungszahl EER	5,7	6,1	6,3	6,2	6,1	6,2	5,4	5,7	
Kühlleistung [kW]	5,5	7,2	7,1	9,5	10,1	13,5	5,2	7,7	
Abwärmeleistung [kW]	6,8	8,8	8,6	11,6	12,4	16,5	6,5	9,5	
L.aufnahme / Betriebsstrom [kW]/[A]	1,3 / 2,7	1,6 / 3,8	1,5 / 3,7	2,1 / 4,2	2,3 / 4,9	3 / 6,1	1,3 / 7,0	1,8 / 10,5	
Leistungszahl EER	4,2	4,5	4,7	4,5	4,4	4,5	4,0	4,3	
Anzahl	1	1	1	1	1	1	1	1	
Bauart	Scroll, vollhermetisch		Scroll, vollhermetisch				Scroll, vollhermetisch		
Leistungsstufen	1	1	1	1	1	1	1	1	
Arbeitsmittel	R407C	R407C	R407C	R407C	R407C	R407C	R407C	R407C	
Verdampfer	Edelstahlplatten-WT Mat. 1.4401		Edelstahlplatten-WT Mat. 1.4401						
Verdampfer-Wärmeträger-Temp.differenz [K]	3	3	3	3	3	3	3	3	
min. Wärmeträger Volumenstrom - WQ [m³/h]	1,7	2,4	2,7	2,9	3,5	4	1,5	2,2	
Interne Druckdifferenz [mbar]	170	210	100	180	210	190	130	170	
Kondensator	Edelstahlplatten-WT Mat. 1.4401		1.4401	Edelstahlplatten-WT Mat. 1.4401				Edelstahlplatten-WT Mat. 1.4401	
Kondensator-Wärmeträger-Temperatur-differenz (Wärmenutzungsanlage) [K]	5	5	5	5	5	5	5	5	
Wärmeträger Volumenstrom [m³/h]	1,2 *)	1,7 *)	1,84 *)	2,1 *)	2,5 *)	2,9 *)	1,1 *)	1,7 *)	
Interne Druckdifferenz [mbar]	90	100	40	90	100	100	80	100	

Heizungs-Wärmepumpen

Monovalentes Heizsystem mit Wärmequelle Sole
für VLT bis 55°C, Arbeitsmittel R407C; bzw. 65°C mit R134a bei R-Type; auch für H/K

Baureihe Golf Maxi, Standard und "R" Nachrüstung - Sole/Wasser

230 V

Ausführung	Golf Maxi		Golf Maxi 230 V		Standard		R
	GMSW 28	GMSW 38	GMSW 15 VX	GMSW 18 VX	OSWP 56	OSWP 96	OSWP 96 R
Abmessungen (HxBxT) [mm]	1150 x 600 x 650		1150 x 600 x 650		1850 x 695 x 585		1850 x 695 x 585
Ausführung	Golf Maxi Heizen und Kühlen				Standard Heizen und Kühlen		R Heizen und Kühlen
Gerätetyp	GMSW 28 HK	GMSW 38 HK	GMSW 15 HK VX	GMSW 18 HK VX	OSWP 56 HK	OSWP 96 HK	OSWP 96 R HK
Abmessungen (HxBxT) [mm]	1150 x 600 x 650		1150 x 600 x 650		1850 x 695 x 585		1850 x 695 x 585
Gewicht/Hydraulische Anschlussdimension [kg]/Zoll	161 / 1 1/2"	174 / 2"	132 / 1 1/4"	138 / 1 1/4"	238 / 2"	320 / 2"	320 / 2"
Phasen/Nennspannung/Frequenz [-/V/Hz]	3/400/50	3/400/50	1/230/50	1/230/50	3/400/50	3/400/50	3/400/50
Absicherung (Auslösekennlinie °C) [A]	20	25	25	32	40	63	63
Heizleistung [kW]	19,8	28,8	11	15,7	39,9	65,4	40,7
Basiskälteleistung [kW]	15,4	22,4	8,5	12,2	30	49,4	30
Leistungsaufnahme [kW]	4,4	6,4	2,5	3,5	9,9	16	10,7
Leistungszahl EN 255	4,5	4,5	4,4	4,5	4	4,1	3,8
Betriebsstrom [A]	10,3	13,5	13,7	20	18,7	30,1	23
Heizleistung [kW]	18,5	25,5	10,5	14,7	38	60,7	39,3
Leistungsaufnahme [kW]	6	8,2	3,4	4,6	13,1	21,7	14
Leistungszahl EN 255	3,1	3,1	3,1	3,2	2,9	2,8	2,8
Betriebsstrom [A]	12,1	16,5	23,5	25,2	23,7	38,3	27,5
Heizleistung [kW]	-	-	-	-	-	-	38,5
Leistungsaufnahme [kW]	-	-	-	-	-	-	16,7
Leistungszahl EN 255	-	-	-	-	-	-	2,3
Betriebsstrom [A]	-	-	-	-	-	-	31
Kühlleistung [kW]	27,5	37,7	14,3	20,2	59,4	97,8	55,2
Abwärmeleistung [kW]	32,2	44	16,8	23,7	69,3	114,1	64,4
Leistungsaufn. / Betriebsstrom [kW]/[A]	4,7 / 10,7	6,3 / 13,0	2,5 / 12,6	3,5 / 19,2	9,9 / 17,7	16,3 / 30,0	9,2 / 21,6
Leistungszahl EER	5,9	6,0	5,7	5,8	6,0	6,0	6,0
Kühlleistung [kW]	16,3	22,4	8,8	11,6	34,8	58,1	40,5
Abwärmeleistung [kW]	20,1	27,5	10,9	14,3	42,7	71,3	49,7
Leistungsaufn. / Betriebsstrom [kW]/[A]	3,8 / 10,0	5,1 / 11,9	2,1 / 11,0	2,7 / 17,7	7,9 / 16,3	13,2 / 26,7	9,2 / 21,6
Leistungszahl EER	4,3	4,4	4,2	4,3	4,4	4,4	4,4
Anzahl	1	1	1	1	1	1	1
Bauart	Scroll, vollhermetisch		Scroll, vollhermetisch		Scroll, vollhermetisch		Scroll, vollhermetisch
Leistungsstufen	1	1	1	1	1	1	1
Arbeitsmittel	R 407C	R 407C	R407C	R 407C	R 407C	R 407C	R 134a
Verdampfer	Edelstahlplatten-WT Mat. 1.4401		Edelstahlplatten-WT Mat. 1.4401		Edelstahlplatten-WT Mat. 1.4401		
Verdampfer-Wärmeträger-Temperaturdifferenz [K]	3	3	3	3	3	3	3
Min. Wärmeträger Volumenstrom - Wärmequelle [m³/h]	4,6	6,7	2,6	3,7	9	14,8	9
Interne Druckdifferenz [mbar]	240	370	140	250	200	180	90
Kondensator	Edelstahlplatten-WT Mat. 1.4401		Edelstahlplatten-WT Mat. 1.4401		Edelstahlplatten-WT Mat. 1.4401		
Kond.-Wärmeträger-Temp.-differenz (WNA) [K]	5	5	5	5	5	5	5
Wärmeträger Volumenstrom [m³/h]	3,4 *)	5 *)	1,9 *)	2,7 *)	6,9 *)	11,3 *)	7 *)
Interne Druckdifferenz [mbar]	120	190	100	120	100	100	40

Heizungs-Wärmepumpen

Wärmequelle Luft - Split
für VLT bis **65°C**

**HÖCHSTE
JE TESTIERTE
COP!**

siehe www.wpz.ch

Baureihe Golf plus - Luft/Wasser

230V

Split-Innenteil

Ausführung	Gerätetyp	Golf Maxi plus					
		GMLW 9 plus	GMLW 14 plus	GMLW 19 plus	GMLW 25 plus	GMLW 35 plus	
Aufstellung		innen	innen	innen	innen	innen	
Abmessungen (HxBxT)	[mm]	1150 x 600 x 650					
Gewicht/Hydraulische Anschlussdimension	[kg]/[Zoll]	124 / 1 1/4"	135 / 1 1/4"	148 / 1 1/2"	160 / 1 1/2"	164 / 2"	
Phasen/Nennspannung/Frequenz	[~V/Hz]	3/400/50	3/400/50	3/400/50	3/400/50	3/400/50	
Absicherung (Auslösekennlinie "C")	[A]	10	16	20	25	25	
L10/W35	Heizleistung	[kW]	11,1	15,3	21,4	27,6	38,4
	Leistungsaufn. ges. / Betriebsstrom	[kW]/[A]	2,3 / 4,7	3,3 / 6,9	4,5 / 8,9	5,9 / 12,1	8,1 / 16,4
	Leistungszahl COP	EN 255	4,8	4,6	4,8	4,7	4,7
L7/W35	Heizleistung	[kW]	10,0	13,8	19,3	26	34,8
	Leistungsaufn. ges. / Betriebsstrom	[kW]/[A]	2,2 / 4,4	3,2 / 6,6	4,4 / 8,6	5,8 / 11,8	7,9 / 16,1
	Leistungszahl COP	EN 255	4,5	4,3	4,4	4,5	4,4
L2/W35	Heizleistung	[kW]	8,5	11,6	16,8	22,1	29,5
	Leistungsaufn. ges. / Betriebsstrom	[kW]/[A]	2,0 / 4,1	2,8 / 6,0	4,0 / 7,7	5,3 / 11,0	7,2 / 15,5
	Leistungszahl COP	EN 255	4,3	4,1	4,2	4,2	4,1
L-7/W35	Heizleistung	[kW]	6,9	9,7	13,8	18,0	24,0
	Leistungsaufn. ges. / Betriebsstrom	[kW]/[A]	2,0 / 4,2	2,8 / 5,8	3,8 / 9,0	5,2 / 11,3	7,1 / 14,7
	Leistungszahl COP	EN 255	3,5	3,5	3,6	3,5	3,4
L-10/W35	Heizleistung	[kW]	6,3	9,1	12,7	16,4	22
	Leistungsaufn. ges. / Betriebsstrom	[kW]/[A]	1,9 / 3,9	2,8 / 5,6	3,8 / 7,0	5,1 / 11,1	7,1 / 14,4
	Leistungszahl COP	EN 255	3,3	3,3	3,3	3,2	3,1
L2/W50	Heizleistung	[kW]	8,1	10,7	15,9	19,7	27
	Leistungsaufn. ges. / Betriebsstrom	[kW]/[A]	2,7 / 4,8	3,7 / 7,0	5,3 / 9,3	6,8 / 12,7	9,6 / 18,5
	Leistungszahl COP	EN 255	3,0	2,9	3,0	2,9	2,8
L2/W60	Heizleistung	[kW]	7,8	10,4	15,6	19,2	25,4
	Leistungsaufn. ges. / Betriebsstrom	[kW]/[A]	3,1 / 5,6	4,3 / 8,0	6,0 / 10,4	7,4 / 15,4	10,1 / 20,7
	Leistungszahl COP	EN 255	2,5	2,4	2,6	2,6	2,5
L30/W18	Kühlleistung	[kW]	9,9	10,9	16,6	18,5	28,4
	Leistungsaufn. ges. / Betriebsstrom	[kW]/[A]	2,9 / 5,9	3,2 / 6,5	4,9 / 8,9	5,5 / 13,0	8,1 / 16,0
	Leistungszahl EER	-	3,4	3,4	3,4	3,4	3,5
L30/W12	Kühlleistung	[kW]	9,0	10,2	15,6	17,8	26,7
	Leistungsaufn. ges. / Betriebsstrom	[kW]/[A]	2,8 / 5,8	3,2 / 6,5	4,9 / 8,9	5,4 / 13,0	8,1 / 16,0
	Leistungszahl EER	-	3,2	3,2	3,2	3,3	3,3
Kompressor	Anzahl	[Stk.]	1	1	1	1	1
	Bauart		Scroll, vollhermetisch				
Arbeitsmittel	Leistungsstufen		1	1	1	1	1
			R 407C	R 407C	R 407C	R 407C	R 407C
Kondensator		Edelstahl-PWT Mat. 1.4401					
Temperaturdifferenz	[K]	5	5	5	5	5	
Volumenstrom	[m³/h]	1,7 *)	2,5 *)	3,4 *)	4,4 *)	6 *)	
Interne Druckdifferenz	[mbar]	70	90	160	170	220	

Golf Maxi plus 230 V	
GMLW 9 plus VX	GMLW 14 plus VX
innen	innen
1150 x 600 x 650	1150 x 600 x 650
124 / 1 1/4"	135 / 1 1/4"
1/230/50	1/230/50
25	40
11	15,5
2,5 / 12,6	3,6 / 21,9
4,4	4,3
9,8	14,1
2,4 / 12,3	3,5 / 21,7
4,1	4,0
8,3	11,7
2,1 / 11,6	3,1 / 20,9
3,9	3,8
6,9	9,6
2,1 / 12,4	3,0 / 21,1
3,3	3,2
6,3	8,7
2 / 11,3	2,9 / 20,2
3,1	3,0
7,9	10,7
2,9 / 14,5	4,3 / 22,0
2,7	2,5
7,7	10,4
3,2 / 15,5	4,7 / 27,4
2,4	2,2
9,7	10,2
3,1 / 12,5	3,2 / 23,5
3,1	3,2
8,8	9,6
3 / 12,3	3,2 / 23,5
2,9	3,0
1	1
Scroll, vollhermetisch	
1	1
R407C	R407C
Edelstahl-PWT Mat. 1.4401	
5	5
1,7 *)	2,5 *)
70	90

Heizungs-Wärmepumpen

Wärmequelle Luft - Split
für VLT bis **55°C**

**HÖCHSTE
JE TESTIERTE
COP!**

siehe www.wpz.ch

Baureihe Golf - Luft/Wasser

230V

Split-Innenteil

Ausführung	Gerätetyp	Golf Maxi				
		GMLW 9	GMLW 14	GMLW 19	GMLW 60	
Aufstellung		innen	innen	innen	innen	
Abmessungen (HxBxT)	[mm]	1150 x 600 x 650			1850x695x585	
Gewicht/Hydraulische Anschlussdimension	[kg]/[Zoll]	120 / 1 1/4"	130 / 1 1/4"	143 / 1 1/2"	320 / 2"	
Phasen/Nennspannung/Frequenz	[~V/Hz]	3/400/50	3/400/50	3/400/50	3/400/50	
Absicherung (Auslösekennlinie "C")	[A]	10	16	20	63	
L10/W35	Heizleistung	[kW]	10,9	16,3	22,7	78,4
	Leistungsaufn. gesamt / Betriebsstrom	[kW]/[A]	2,3 / 4,8	3,5 / 7,8	4,8 / 10	16,8 / 32
	Leistungszahl COP	EN 255	4,8	4,7	4,7	4,7
L7/W35	Heizleistung	[kW]	9,9	15,1	20,1	69,7
	Leistungsaufn. gesamt / Betriebsstrom	[kW]/[A]	2,2 / 4,7	3,4 / 7,7	4,6 / 9,7	16,5 / 31,9
	Leistungszahl COP	EN 255	4,5	4,4	4,4	4,2
L2/W35	Heizleistung	[kW]	8,5	12,7	17,1	60,1
	Leistungsaufn. gesamt / Betriebsstrom	[kW]/[A]	2,0 / 4,6	3,1 / 7,2	4,2 / 9,1	15,4 / 31,7
	Leistungszahl COP	EN 255	4,3	4,1	4,1	3,9
L-7/W35	Heizleistung	[kW]	6,5	9,8	13,0	45,5
	Leistungsaufn. gesamt / Betriebsstrom	[kW]/[A]	2,0 / 4,5	3,1 / 6,6	4,1 / 8,4	14,7 / 31,3
	Leistungszahl COP	EN 255	3,3	3,2	3,2	3,1
L-10/W35	Heizleistung	[kW]	5,7	8,9	11,7	41,0
	Leistungsaufn. gesamt / Betriebsstrom	[kW]/[A]	1,9 / 4,4	3,0 / 6,5	4,0 / 8,3	14,6 / 31,0
	Leistungszahl COP	EN 255	3,0	3,0	2,9	2,8
L2/W50	Heizleistung	[kW]	7,8	11,5	15,6	59,0
	Leistungsaufn. gesamt / Betriebsstrom	[kW]/[A]	3,0 / 5,5	4,6 / 9,6	6,0 / 11,1	22,3 / 37,8
	Leistungszahl COP	EN 255	2,6	2,5	2,6	2,6
L30/W18	Kühlleistung	[kW]	7,4	11,1	15,1	68,7
	Leistungsaufnahme / Betriebsstrom	[kW]/[A]	2,0 / 4,3	3,1 / 6,8	4,3 / 9,0	19,6 / 30,3
	Leistungszahl EER	-	3,7	3,6	3,5	3,5
L30/W12	Kühlleistung	[kW]	6,8	10,5	14,2	64,7
	Leistungsaufnahme / Betriebsstrom	[kW]/[A]	2,0 / 4,3	3,1 / 6,8	4,3 / 9,0	19,6 / 30,3
	Leistungszahl EER	-	3,4	3,4	3,3	3,3
Kompressor	Anzahl	[Stk.]	1	1	1	1
	Bauart		Scroll, vollhermetisch			
Arbeitsmittel	Leistungsstufen		1	1	1	1
			R 407C	R 407C	R 407C	R407C
Kondensator		Edelstahl-PWT Mat. 1.4401				
Temperaturdifferenz	[K]	5	5	5	5	
Volumenstrom	[m³/h]	1,7 *)	2,6 *)	3,5 *)	12,2 *)	
Interne Druckdifferenz	[mbar]	70	100	170	150	

Golf Maxi 230 V	
GMLW 14 VX	GMLW 19 VX
innen	innen
1150 x 600 x 650	
130 / 1 1/4"	143 / 1 1/2"
1/230/50	1/230/50
32	32
15,4	17,6
3,4 / 18,3	4 / 24,6
4,5	4,4
14,2	16,0
3,3 / 17,9	3,9 / 24,3
4,3	4,1
11,8	14,4
3,1 / 16,4	3,7 / 23,1
3,8	3,9
8,9	11,4
3 / 16,1	3,7 / 22,5
3,0	3,1
7,8	10,2
2,9 / 15,8	3,6 / 22,2
2,7	2,8
10,6	13,2
4,4 / 22,8	5,3 / 29,1
2,4	2,5
11,5	12,2
3,2 / 17,9	3,6 / 24,4
3,6	3,4
10,5	11,5
3,1 / 17,7	3,5 / 24,0
3,4	3,3
1	1
Scroll, vollhermetisch	
1	1
R407C	R407C
Edelstahl-PWT M. 1.4401	
5	5
2,5 *)	2,8 *)
100	110

Split-Außenteil für Baureihe Golf plus

für Gerätetyp	Standard				Millennium®			
	VHS 14	VHS 19	VHS 25	VHS 35	MSV 14	MSV 19	MSV 25	MSV 35
Geeignet für Wärmepumpe	GMLW 9 plus, 14 plus, 9 plus VX, 14 plus VX	GMLW 19 plus	GMLW 25 plus	GMLW 35 plus	GMLW 9 plus, 14 plus, 9 plus VX, 14 plus VX	GMLW 19 plus	GMLW 25 plus	GMLW 35 plus
Abmessungen (HxBxT) [mm]	1242 x 1153 x 988				1075 x 1294 x 965			
Masse [kg]	94	126	141	159	96	145	175	180
Werkstoff	Kupfer/Aluminium				Kupfer/Aluminium			
Luftmenge Nennvolumenstrom [m³/h]	4000	8000	8000	9800	4000	8000	8000	9800
Ventilator Axial EC - vollmodulierend 230 V								
Anzahl	1	2	2	2	1	2	2	2
Schalldruckpegel / Schalleistungspegel [dBA]/[dBA]	32 / 60	33 / 61	39 / 67	43 / 71	30 / 58	31 / 59	37 / 65	41 / 69
Leistungsaufnahme [W]	68	111	201	337	68	111	201	337
Dach für Split-Außenteil (erforderliche Anzahl)	1	2	2	2	1	2	2	2

Split-Außenteil für Baureihe Golf

für Gerätetyp	Standard			Millennium®			
	VHS 14	VHS 19	VHS 60	MSV 14	MSV 19		
Geeignet für Wärmepumpe	GMLW 9/14 und GMLW 14VX			GMLW 19 und GMLW 19VX	GMLW 60	GMLW 9/14 u. 14 VX	GMLW 19 u. 19 VX
Abmessungen (HxBxT) [mm]	1242 x 1153 x 988			1242 x 1853 x 988	1242 x 2951 x 1288	1075 x 1294 x 965	1075 x 2228 x 965
Masse [kg]	94			126	213	93	136
Werkstoff	Kupfer/Aluminium			Kupfer/Aluminium			
Luftmenge Nennvolumenstrom [m³/h]	4000			8000	26000	4000	8000
Ventilator Axial	EC - vollmodulierend 230 V			AC - 1 stufig 400 V		EC - vollmodulierend 230 V	
Anzahl	1			2	3	1	2
Schalldruckpegel / Schalleistungspegel [dBA]/[dBA]	32 / 60			33 / 61	49 / 77	30 / 58	31 / 59
Leistungsaufnahme [W]	68			111	1200	68	111
Dach für Split-Außenteil (erforderliche Anzahl)	1			2	-	1	2

Heizungs-Wärmepumpen

Ausführung - Kompakt

für VLT bis **55°C/65°C**; auch für Heizen/Kühlen



Air-Station® - Luft/Wasser

siehe www.wpz.ch

Lieferbar ab 2. Quartal 2010

230 V

Ausführung	Air-Station						Air-Station plus		Air-Station 230 V			
	OLWI 9	OLWI 12	OLWI 18	OLWI 9 plus	OLWI 12 plus	OLWI 18 plus	OLWI 9 plus VX	OLWI 12 plus VX	OLWI 9 plus VX	OLWI 12 plus VX		
Aufstellung	innen			innen			innen		innen			
Abmessungen (HxBxT) [mm]	1700 x 990 x 710			1700 x 1220 x 710			1700 x 990 x 710		1700 x 1220 x 710			
Gerätetyp	OLWA 9	OLWA 12	OLWA 18	OLWA 9 plus	OLWA 12 plus	OLWA 18 plus	OLWA 9 plus VX	OLWA 12 plus VX	OLWA 9 plus VX	OLWA 12 plus VX		
Aufstellung	außen			außen			außen		außen			
Max. Vorlauftemperatur [°C]	+55			+65			+65		+65			
Gewicht/Hydraulische Anschlussdimension [kg]/[Zoll]	165 / 1 1/4"			185 / 1 1/4"			222 / 1 1/2"		170 / 1 1/4"		190 / 1 1/4"	
Phasen/Nennspannung/Frequenz [-/V/Hz]	3/400/50			3/400/50			3/400/50		3/400/50		3/400/50	
Absicherung (Auslösekennlinie "C") [A]	10			16			20		16		25	
Heizleistung [kW]	9,5			14,3			20,6		10		14,4	
L10/W35 Leistungsaufn. ges. / Betriebsstrom [kW]/[A]	2,1 / 4,9			3,1 / 7,3			4,2 / 9,6		2,3 / 4,6		3,1 / 6,3	
Leistungszahl COP	4,5			4,6			4,7		4,4		4,7	
Heizleistung [kW]	8,4			12,8			17,2		9,5		13,3	
L7/W35 Leistungsaufn. ges. / Betriebsstrom [kW]/[A]	2 / 4,8			3 / 7,2			4,1 / 9,5		2,2 / 4,5		3 / 6,2	
Leistungszahl COP	4,2			4,3			4,2		4,3		4,4	
Heizleistung [kW]	7,1			10,7			14,3		8,1		11,1	
L2/W35 Leistungsaufn. ges. / Betriebsstrom [kW]/[A]	2 / 4,8			2,9 / 7,2			4 / 9,5		2,2 / 4,3		2,9 / 6,0	
Leistungszahl COP	3,6			3,7			3,6		3,7		3,8	
Heizleistung [kW]	5,6			8,0			11,3		6,3		9	
L-7/W35 Leistungsaufn. ges. / Betriebsstrom [kW]/[A]	2 / 4,6			2,8 / 7,2			3,8 / 9,3		1,9 / 4,2		2,8 / 6,0	
Leistungszahl COP	2,8			2,9			3,0		3,3		3,2	
Heizleistung [kW]	5,1			7,2			10,1		5,7		8,3	
L-10/W35 Leistungsaufn. ges. / Betriebsstrom [kW]/[A]	1,9 / 4,6			2,8 / 7,3			3,7 / 9,2		1,8 / 4,1		2,7 / 6,0	
Leistungszahl COP	2,7			2,6			2,7		3,1		3,1	
Heizleistung [kW]	6,7			10,0			13,9		7,8		10,4	
L2/W50 Leistungsaufn. ges. / Betriebsstrom [kW]/[A]	2,6 / 5,6			3,7 / 8,1			5,3 / 11,7		2,7 / 5,1		3,6 / 7,3	
Leistungszahl COP	2,6			2,7			2,6		2,9		2,9	
Heizleistung [kW]	-			-			-		7,3		10,1	
L2/W60 Leistungsaufn. ges. / Betriebsstrom [kW]/[A]	- / -			- / -			-		2,9 / 5,7		4 / 8,6	
Leistungszahl COP	-			-			-		2,5		2,5	
Kühlleistung [kW]	7,2			11,4			15,1		10,0		10,6	
L30/W18 Leistungsaufn. ges. / Betriebsstrom [kW]/[A]	2,1 / 4,5			3,4 / 7,3			4,5 / 9,5		3,1 / 5,6		3,3 / 6,7	
Leistungszahl EER	3,4			3,4			3,4		3,2		3,2	
Anzahl [Stk.]	1			1			1		1		1	
Kompressor Bauart	Scroll, vollhermetisch						Scroll, vollhermetisch					
Leistungsstufen	1			1			1		1		1	
Arbeitsmittel	R 407C			R 407C			R 407C		R 407C		R 407C	
Ventilator Bauart	Axial			Axial			Axial		Axial		Axial	
Leistungsaufnahme [kW]	0,07			0,15			0,26		0,07		0,15	
Drehzahl [Upm]	467			604			743		467		604	
Verdampfer	Lamellenrohr Cu / Al						Lamellenrohr Cu / Al					
Luftvolumenstrom [m³/h]	4000			5000			7000		4000		5000	
Wärmeträger-Temperaturdifferenz [K]	3,9			4,5			4,4		4,4		4,8	
Einsatzbereich min. / max. [°C]	- 15 / + 40			- 15 / + 40			- 15 / + 40		- 15 / + 40		- 15 / + 40	
Kondensator	Edelstahlplatten-WT Mat. 1.4401						Edelstahlplatten-WT Mat. 1.4401					
Temperaturdifferenz [K]	5			5			5		5		5	
Volumenstrom [m³/h]	1,4 *)			2,2 *)			3,0 *)		1,6		2,3 *)	
Interne Druckdifferenz [mbar]	70			80			110		70		80	

Heizungs-Wärmepumpen

Monovalentes Heizsystem mit Wärmequelle Erdreich
mit Arbeitsmittel-Direkterwärmung über Flachkollektoren
für VLT bis **65°C**, Arbeitsmittel R407C; **auch für Heizen/Kühlen**

Baureihe Golf plus - Direkterwärmung

230 V

Ausführung	Golf Midi plus					Golf Maxi plus					Golf Midi plus 230 V		
	GMDW 8 plus		GMDW 11 plus			GMDW 13 plus		GMDW 15 plus		GMDW 18 plus		GMDW 8 plus VX	GMDW 11 plus VX
Abmessungen (HxBxT)	1150 x 400 x 650					1150 x 600 x 650					1150 x 400 x 650		
Ausführung	Golf Maxi plus Heizen/Kühlen										Golf Maxi plus 230 V Heizen/Kühlen		
Gerätetyp	GMDW 8 HK plus		GMDW 11 HK plus			GMDW 13 HK plus		GMDW 15 HK plus		GMDW 18 HK plus		GMDW 8 HK plus VX	GMDW 11 HK plus VX
Abmessungen (HxBxT)	[mm] 1150 x 600 x 650												
Gewicht/Hydraulische Anschlussdimension	[kg]/[Zoll] 112 / 1 1/4" 120 / 1 1/4" 128 / 1 1/4" 133 / 1 1/2" 140 / 1 1/2"												
Phasen/Nennspannung/Frequenz	[~V/Hz] 3/400/50 3/400/50 3/400/50 3/400/50 3/400/50 1/230/50 1/230/50												
Absicherung (Auslösekennlinie °C)	[A] 10 10 10 13 16 16 20 16 20 16 20 16 20												
E4/W35	Heizleistung	[kW] 8,8 12,3 14,5 17,7 21,2 8,9 12,4											
	Basiskälteleistung	[kW] 7,2 10,1 11,9 14,6 17,4 7,2 10,1											
	Leistungsaufnahme	[kW] 1,6 2,2 2,6 3,1 3,8 1,7 2,3											
	Leistungszahl	EN 255 5,5 5,6 5,6 5,7 5,6 5,2 5,4											
	Betriebsstrom	[A] 3,2 4,5 4,9 6,1 7,2 8,2 12,3											
E-1/W35	Heizleistung	[kW] 6,6 bis 7,4 9,2 bis 10,3 11 bis 12,2 13,2 bis 14,9 16 bis 17,4 6,7 bis 7,5 9,5 bis 10,6											
	Leistungsaufnahme	[kW] 1,5 bis 1,6 2,1 bis 2,2 2,5 bis 2,6 3 bis 3,1 3,6 bis 3,7 1,6 bis 1,7 2,2 bis 2,3											
	Leistungszahl	EN 255 4,4 bis 4,6 4,4 bis 4,7 4,4 bis 4,7 4,4 bis 4,8 4,4 bis 4,7 4,2 bis 4,4 4,3 bis 4,6											
	Betriebsstrom	[A] 3,1 bis 3,2 4,3 bis 4,4 4,8 bis 4,9 5,9 bis 6 7 bis 7,1 8,1 bis 8,2 12,2 bis 12,3											
E0/W50	Heizleistung	[kW] 6,4 9,2 10,6 13,4 15,8 6,5 9,3											
	Leistungsaufnahme	[kW] 2 2,8 3,2 4 4,6 2,2 2,9											
	Leistungszahl	EN 255 3,2 3,3 3,3 3,4 3,4 3 3,2											
	Betriebsstrom	[A] 3,9 5,4 6 7,4 8,7 9,9 13											
E0/W60	Heizleistung	[kW] 6,2 9,1 10,5 13,1 15,5 6,2 9,1											
	Leistungsaufnahme	[kW] 2,6 3,7 4 5 6 2,7 3,8											
	Leistungszahl	EN 255 2,4 2,5 2,6 2,6 2,6 2,3 2,4											
	Betriebsstrom	[A] 4,4 6 6,7 8,4 9,9 11,3 16,9											
E21/W18	Kühlleistung	[kW] 6,3 8,7 9,9 11 14,2 6,5 8,9											
	Abwärmeleistung	[kW] 7,4 10,2 11,6 12,9 16,6 7,7 10,5											
	Leistungsaufn. / Betriebsstrom	[kW]/[A] 1,1 / 2,1 1,5 / 3,2 1,7 / 3,6 1,9 / 4,9 2,4 / 5,3 1,2 / 7,6 1,6 / 10,6											
	Leistungszahl EER	- 5,7 5,8 5,8 5,8 5,9 5,4 5,6											
Cu-Erdkollektor á 75 m	[Stk.] (4)-5-(6) (5)-7-(9) (6)-8-(10) (7)-10-(12) (8)-12-(14) (4)-5-(6) (5)-7-(9)												
Kompressor	Scroll, vollhermetisch Scroll, vollhermetisch Scroll, vollhermetisch												
Arbeitsmittel	R 407 C		R 407 C			R407C		R 407 C		R 407 C		R 407 C	
Kondensator	Edelstahlplatten-WT Mat. 1.4401 Edelstahlplatten-WT Mat. 1.4401 Edelstahlplatten-WT Mat. 1.4401												
Kältekreislauf	1 1 1 1 1 1 1												
Kondensator-Wärmeträger-Temperatur-differenz (Wärmenutzungsanlage)	[K] 5 5 5 5 5 5 5												
Kondensator Volumenstrom	[m³/h] 1,5 *) 2,1 *) 2,5 *) 3,0 *) 3,6 *) 1,5 *) 2,1 *)												
Interne Druckdifferenz	[mbar] 100 140 120 140 140												

Heizung/Warmwasserbereitung/Aktives Kühlen

Kompaktsystem

Combi Universal®

Einzigartig für die individuelle, optimierte Kombination von:

☞ **allen Wärmequellen:** Luft, Sole, Erdwärme Direkt ☞ **allen Funktionen** ☞ **in allen Anordnungen**

Leichte und einfache Einbringung, einfache Montage, platzsparend.

Heizung + aktives Kühlen (Option) + Warmwasserbereitung

☞ Das ehrliche monovalente System - ohne Elektro-Heizstab bei Erdwärme und Grundwasser

☞ Warmwasserspeicher in Edelstahl

230 V

Gerätetyp	GMDW 8 plus		GMDW 11 plus		GMDW 8 plus VX		GMDW 11 plus VX	
	1150 x 400 x 650				1150 x 400 x 650			
Abmessungen (HxBxT)								
Phasen/Nennspannung/Frequenz	[~V/Hz] 3/400/50		3/400/50		1/230/50		1/230/50	
Heizleistung bei E4/W35	[kW] 8,8		12,3		8,9		12,4	
Heizleistung bei E-1/W35	[kW] 6,6 - 7,4		9,2 - 10,3		6,7 bis 7,5		9,5 bis 10,6	
Aufheizzeit Speicher bei E0/W60 ca.	[Minuten] 60		40		60		40	

230 V

Gerätetyp	GMSW 7 plus		GMSW 10 plus		GMSW 7 plus VX		GMSW 10 plus VX	
	1150 x 400 x 650				1150 x 400 x 650			
Abmessungen (HxBxT)								
Phasen/Nennspannung/Frequenz	[~V/Hz] 3/400/50		3/400/50		1/230/50		1/230/50	
Heizleistung bei S0/W35	[kW] 7		10,1		6,6		9,6	
Aufheizzeit Speicher bei S0/W60 ca.	[Minuten] 60		40		60		40	

230 V

Gerätetyp	GMWW 10 plus		GMWW 13 plus		GMWW 10 plus VX		GMWW 13 plus VX	
	1150 x 400 x 650				1150 x 400 x 650			
Abmessungen (HxBxT)								
Phasen/Nennspannung/Frequenz	[~V/Hz] 3/400/50		3/400/50		1/230/50		1/230/50	
Heizleistung bei W10/W35	[kW] 9,6		13,4		8,5		13	
Aufheizzeit Speicher bei W10/W60 ca.	[Minuten] 45		30		50		35	

230 V

Gerätetyp	GMLW 9 plus		GMLW 9 plus VX	
	1150 x 600 x 650			
Abmessungen (HxBxT)				
Phasen/Nennspannung/Frequenz	[~V/Hz] 3/400/50 1/230/50			
Heizleistung bei L2/W35	[kW] 8,6 8,4			
Heizleistung bei L-10/W35	[kW] 6,1 6,3			
Aufheizzeit Speicher bei L2/W60 ca.	[Minuten] 50 50			
Split-Außenteil	VHS 14		MSV 14	
Ventilator axial	EC regelbar 230 V		EC regelbar 230 V	
	VHS 14		MSV 14	
	EC regelbar 230 V		EC regelbar 230 V	

Das Kompaktsystem "Combi Universal" hat gemäß DIN 4708 eine **NL-Zahl = 1**. Die Entnahme der max. Wassermenge mit 40°C bei voll geladenem Speicher mit 52 °C beträgt 200 Liter

Die Wiederaufheizzeit nach 200 Litern Entnahme liegt je nach Wärmepumpe bei 30 bis 60 Minuten. **Gesetzlich geforderter Legionellenschutz nur mit zusätzlichem E-Heizstab möglich.**

Warmwasser-Wärmepumpen

Multifunktions-Geräte/Abluft-Wärmepumpen

Die ideale Ergänzung für jedes Heizsystem

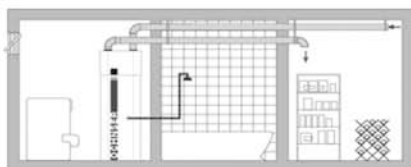
Die Serie Europa bietet Zusatzfunktionen wie z.B.: Kühl-, Trocken- und Lüftungsfunktion



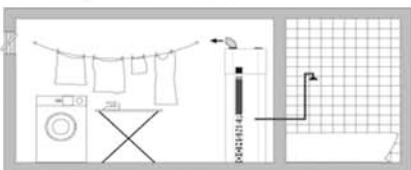
Warmwasser aus der Luft/Abluft

Warmwasser aus dem Erdreich

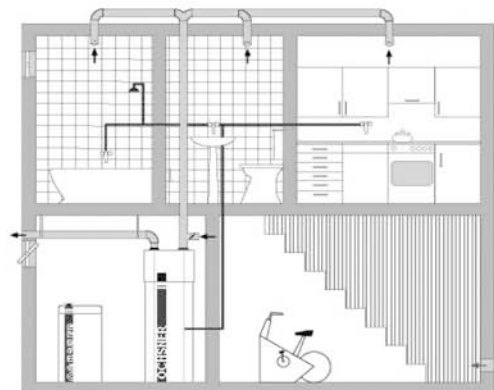
Europa Mini IWP	Europa 303 DK	Europa 313 DK	Europa 500 IW	Europa Mini EWP
<ul style="list-style-type: none"> ↪ Splitgerät für externen Speicher bis 500 l ↪ für Haushalte bis 5 Personen ↪ Wassertemperatur bis 65°C ↪ steckerfertig ↪ einfache Montage ↪ geringer Platzbedarf ↪ Luftführung bis 20 m möglich ↪ innenliegender Wärmetauscher ↪ Speicherladung über integrierte Umwälzpumpe ↪ Legionellenbehandlung mit der Wärmepumpe ↪ Auch als Paketlösung mit 300 l- oder 500 l-Speicher erhältlich ↪ neuer Regler Tiptronic light <p>Einsatzgebiet Warmwasserbereitung Vorratsraumkühlung Kellerentfeuchtung</p>	<ul style="list-style-type: none"> ↪ Kompaktgerät mit 300 l Speicher ↪ für Haushalte bis 5 Personen ↪ Wassertemperatur bis 65°C ↪ steckerfertig ↪ einfache Montage ↪ mit Tauchhülse für Boilerladethermostat ↪ mit Register für externe Heizquellen ↪ E-Heizstab serienmäßig integriert ↪ Luftführung bis 20 m möglich ↪ 2 Stk. Magnesium-schutzanoden serienmäßig integriert ↪ Legionellenschaltung mit der Wärmepumpe ↪ Auch als Solar-Warmwasser-Wärmepumpe erhältlich ↪ neuer Regler Tiptronic light ↪ optimaler Wärmeeintrag <p>Einsatzgebiet Warmwasserbereitung Vorratsraumkühlung Kellerentfeuchtung</p>	<ul style="list-style-type: none"> ↪ Kompaktgerät mit 300 l Speicher ↪ für Haushalte bis 5 Personen ↪ Wassertemperatur bis 65°C ↪ steckerfertig ↪ einfache Montage ↪ mit Tauchhülse für Boilerladethermostat ↪ mit Register für externe Heizquellen (Solar, Pellets ua) ↪ E-Heizstab serienmäßig integriert ↪ Luftführung bis 20 m möglich ↪ 2 Stk. Magnesium-schutzanoden serienmäßig integriert ↪ Legionellenschaltung mit der Wärmepumpe ↪ Regelung-Tiptronic E <ul style="list-style-type: none"> - regelt Wärmepumpe - regelt zusätzliche Boilerladepumpe - regelt E-Heizstab - regelt Legionellenschaltung - Lüftungsschaltung ↪ Luftvolumenstrom regelbar ↪ Heißgas-Abtaeinrichtung für Luft unter 0°C ↪ optimaler Wärmeeintrag ↪ Auch als Solar-Warmwasser-Wärmepumpe erhältlich <p>Einsatzgebiet Warmwasserbereitung Vorratsraumkühlung Kellerentfeuchtung</p>	<ul style="list-style-type: none"> ↪ Leistungsstarkes Splitgerät für externen Speicher bis 1.000 l ↪ für Haushalte und Gewerbe bis 2.000 l Warmwasser (mit 52 °C) pro Tag ↪ einfache Montage ↪ geringer Platzbedarf ↪ Luftführung bis 7 m möglich ↪ passive Abtaeinrichtung ↪ für Aufstellung unter Flugdach geeignet ↪ ohne integrierte Umwälzpumpe <p>Einsatzgebiet Warmwasserbereitung Vorratsraumkühlung Kellerentfeuchtung</p>	<ul style="list-style-type: none"> ↪ Splitgerät für externen Speicher bis 500 l ↪ für Haushalte bis 5 Personen ↪ Wassertemperatur bis 60°C ↪ steckerfertig ↪ einfache Montage ↪ geringer Platzbedarf ↪ 75 m Cu-Erdkollektor für Nutzung der Erdwärme aus dem Garten bis zu 1700 Betriebsstunden pro Jahr ↪ innenliegender Wärmetauscher ↪ Speicherladung über integrierte Umwälzpumpe ↪ Auch als Paketlösung mit 300 l- oder 500 l-Speicher erhältlich ↪ neuer Regler Tiptronic light <p>Einsatzgebiet Warmwasserbereitung mit hohem Wirkungsgrad Wärmeversorgung Passivhaus</p>



zB Kühlung des Vorratsraumes



zB Aufstellung im Waschraum, Warmwasserbereitung aus Raumluft, Trocknung des Raumes



zB Abluftsystem (Einrohrlüftung), Abluft: aus Bad, WC, Küche; Fortluft: ins Freie

Warmwasser-Wärmepumpen

Multifunktions-Geräte/Abluft-Wärmepumpen

Die ideale Ergänzung für jedes Heizsystem: Die Serie Europa bietet Zusatzfunktionen wie z.B. Kühl-, Trocken- und Lüftungsfunktion

Baureihe Europa

Höchste bisher testierte Leistungszahl 7)

Ausführung	EUROPA					
	Luft/Abluft				Erdreich	
	Mini IWP	303 DK	313 DK	500 IW	Mini EWP	
Wärmequelle					E4/W15-55	E4/W35
Gerätetyp					innenlieg. WT	
Leistungsangaben Wärmepumpe bei	L21/W15-55	L21/W15-55	L21/W15-55	L15/W15-55	DM 650 x 426	
Bauart	innenlieg. WT	Kompakt	Kompakt	Split	innenlieg. WT	
Abmessungen (DMxH) bzw. (HxBxT)	[mm] DM 650 x 426	DM 650 x 1850	DM 650 x 1850	1410 x 380 x 695	DM 650 x 426	
Gewicht	[kg] 45	165	165	80	43	
Heizleistung Wärmepumpe (bei Abluft)	[kW] 2,2	2,2	2,4	5,1	3	2,7
Schalldruckpegel	[dB(A)] 49	49	49	49	35	
Nennspannung/Frequenz	[V/Hz] 230/50	230/50	230/50	400/50	230/50	
Betriebsstrom	[A] 2,93	2,93	2,93	2,7	3,8	3,6
Leistungsaufnahme Wärmepumpe	[kW] 0,5	0,5	0,54	1,32	0,73	0,67
Leistungszahl Wärmepumpe	4,4	4,4	4,4	3,9	4,1	4
Absicherung (Auslösekennlinie °C)	[A] 13	16	16	13	13	
Steuerung	Elektronik	Elektronik	Elektronik 6)	Thermostat	Elektronik	
Elektroheizstab - Ausfallsicherung	[kW] -	1,7	1,7	-	-	
Einsatztemperatur min. Verdampfer	[°C] +6	+6	-5	+6	-	
Einsatztemperatur max. Verdampfer	[°C] +30	+30	+30	+30	-	
Warmwassertemperatur max. bei Wärmepumpenbetrieb	[°C] +65	+65	+65	+52	+60	
Zusatzheizung durch Heizkessel bis max.	[°C] -	+65	+65	-	-	
Zusatzheizung durch Elektroheizstab bis max.	[°C] -	+65	+65	-	-	
Verdichter	Bauart	Rollkolben	Rollkolben	Rollkolben	Hubkolben	
Anlaufart	direkt	direkt	direkt	direkt	direkt	
Arbeitsmittel	R134a		R134a	R134a	R407C	
Verdampfer	Bauart	Luft/Lamellenrohr	Luft/Lamellenrohr	Luft/Lamellenrohr	Luft/Lamellenrohr	
Werkstoff	Cu Al	Cu Al	Cu Al	Cu Al	Cu PE	
Abtautechnik / Frostschutzabschaltung	Elektronik	Elektronik	Heißgas	Thermostat/Lüfter	-	
Kondensator	Bauart	Platten-WT	Rippenrohr-WT	Rippenrohr-WT	Platten-WT	
Werkstoff	Edelstahl 1.4401	Kupfer	Kupfer	Edelstahl 1.4401	Edelstahl 1.4401	
Anzahl	1	1	1	1	1	
Wasserspeicher	Nennvolumen [l]	-	300	300	-	
Zulässiger Betriebsdruck [bar]	-	6	6	6	-	
Wärmeisolierung	-	PU Hartschaum	PU Hartschaum	-	-	
Zusatzheizung Register	-	Glattrohr 3/4"	Glattrohr 3/4"	-	-	
Zulässiger Betriebsdruck [bar]	-	4	4	-	-	
Zulässige Betriebstemperatur [°C]	-	90	90	-	-	
Registerfläche [m ²]	-	1,4	1,4	-	-	
Luftstrom	Luftvolumenstrom freiblasend [m ³ /h]	510	510	360 - 510	1600	
Stufenlos regelbar	Zubehör	Zubehör	integriert	-	-	
Externe Pressung [Pa]	80	80	80	130	-	

Zubehör

	Best. Nr.	Mini IWP	303 DK	313 DK	500 IW	Mini EWP
Wandkonsole (525mm Höhe x 700mm Ausladung), 2 Stk.	290266	•	-	-	-	•
Stufenloser Volumenstromregler (Nachrüstatz) 510-360 m ³	930090	•	•	•	-	-
Luftansaugkasten	927077	-	-	-	•	-
Aufpreis - Anschlüsse in Edelstahl (Anschlüsse am PWT und Tauchhülse)	980127	-	-	-	•	-

Solar-Warmwasser-Wärmepumpen

Multifunktions-Geräte mit Solaranbindung



Gerätetyp		Solar-Ergänzungs-Set	EUROPA 303 DK S	EUROPA 313 DK S
			303 DK	313 DK
Wärmepumpe, technische Daten siehe oben		-	-	-
Solar-Ergänzungs-Set		-	Solar-Ergänzungs-Set	Solar-Ergänzungs-Set
HS-Sonnenkollektor OSOLAR	[Stk] 2	2	2	2
Solarübergabestation inkl. Wärmemengenzähler	[Stk] 1	1	1	1
Solar-Druckausgleichsgefäß inkl. Sicherheitsgruppe	[Stk] 1	1	1	1
Abmessungen Kollektorfeld (HxBxT)	[mm] 2046 x 2129 x 77	2046 x 2129 x 77	2046 x 2129 x 77	2046 x 2129 x 77
Masse Kollektorfeld (ohne Gestell)	[kg] 74	74	74	74

Zubehör

Schrägdachmontagegestell für Kollektorfeld	915404	•	•	•
--	--------	---	---	---

Bei hartem Wasser wird der Einbau einer Entkalkungsanlage empfohlen. Siehe Betriebsanleitung.

Bei Serie EUROPA: Leistungsangaben mit einer Bautoleranz von ± 10%. Speicher samt Zubehör siehe Seite "Zubehör"